

리눅스 서버 접속 및 과제 제출 방법 설명

Mingeun Ji

2018. 03. 07

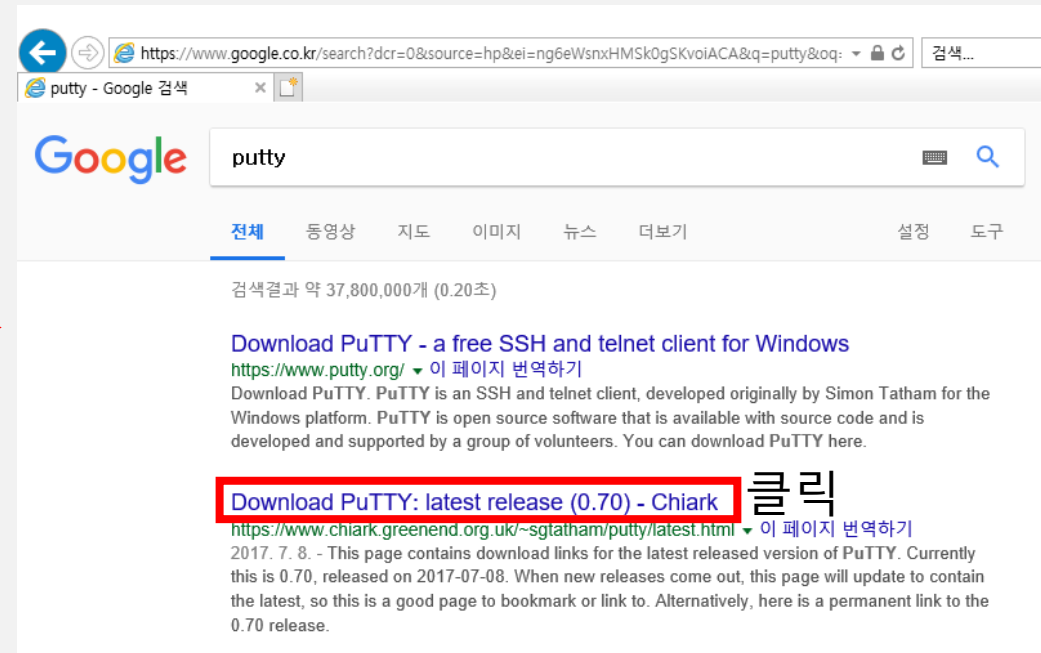
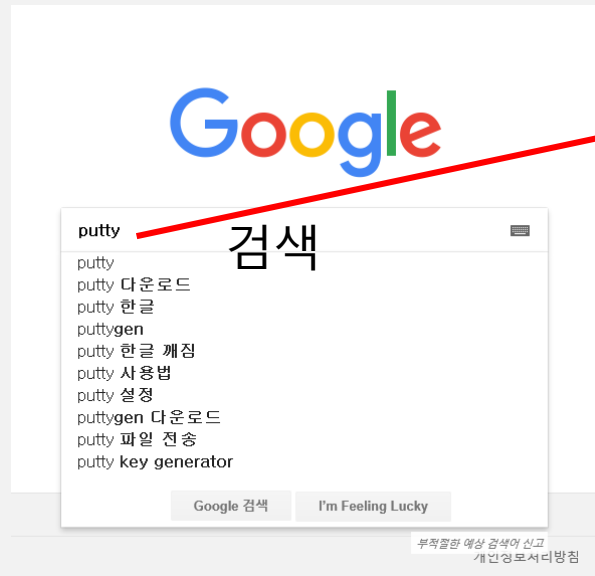
Table of Content

1. 프로그램 다운로드 및 설치
2. 과제 제출 방법

1. 프로그램 다운로드 및 설치

1. Putty

- 웹 브라우저(Internet Explorer, Chrome 등...)에서 putty를 검색 후 putty 다운로드 페이지에 접근한다.



1. 프로그램 다운로드 및 설치

1. Putty

- 다운로드 페이지의 Alternative binary files에서 32bit 버전의 putty.exe를 다운로드한다.

The screenshot shows the PuTTY website with the following content:

Download PuTTY: latest release (0.70)

[Home](#) | [FAQ](#) | [Feedback](#) | [Licence](#) | [Updates](#) | [Mirrors](#) | [Keys](#) | [Links](#) | [Team](#)
Download: [Stable](#) · [Snapshot](#) | [Docs](#) | [Changes](#) | [Wishlist](#)

This page contains download links for the latest released version of PuTTY. Currently this is 0.70, released on 2017-07-08.

When new releases come out, this page will update to contain the latest, so this is a good page to bookmark or link to. Alternatively, see the [0.70 release](#).

Release versions of PuTTY are versions we think are reasonably likely to work well. However, they are often not the most up-to-date available. If you have a problem with this release, then it might be worth trying out the [development snapshots](#), to see if the problem exists in those versions.

Package files

You probably want one of these. They include all the PuTTY utilities.

(Not sure whether you want the 32-bit or the 64-bit version? Read the [FAQ entry](#).)

MSI ('Windows Installer')

32-bit: [putty-0.70-installer.msi](#) (or by FTP) (signature)
64-bit: [putty-64bit-0.70-installer.msi](#) (or by FTP) (signature)

Unix source archive

.tar.gz: [putty-0.70.tar.gz](#) (or by FTP) (signature)

Alternative binary files

The installer packages above will provide all of these (except PuTTYtel), but you can download them one by one if you prefer.

(Not sure whether you want the 32-bit or the 64-bit version? Read the [FAQ entry](#).)

putty.exe (the SSH and Telnet client itself)

32-bit: [putty.exe](#) (signature)
64-bit: [putty.exe](#) (signature)

pscp.exe (an SCP client, i.e. command-line secure file copy)

32-bit: [pscp.exe](#) (signature)
64-bit: [pscp.exe](#) (signature)

Alternative binary files

The installer packages above will provide all of these (except PuTTYtel), but you can download them one by one if you prefer.

(Not sure whether you want the 32-bit or the 64-bit version? Read the [FAQ entry](#).)

putty.exe (the SSH and Telnet client itself)

32-bit: [putty.exe](#) (signature) 다운로드 (or by FTP) (signature)

64-bit: [putty.exe](#) (signature) (or by FTP) (signature)

pscp.exe (an SCP client, i.e. command-line secure file copy)

32-bit: [pscp.exe](#) (signature) (or by FTP) (signature)

64-bit: [pscp.exe](#) (signature) (or by FTP) (signature)

Alternative binary files

The installer packages above will provide all of these (except PuTTYtel), but you can download them one by one if you prefer.

(Not sure whether you want the 32-bit or the 64-bit version? Read the [FAQ entry](#).)

putty.exe (the SSH and Telnet client itself)

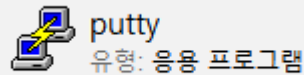
32-bit: [putty.exe](#) (signature) (or by FTP) (signature)

64-bit: [putty.exe](#) (signature) (or by FTP) (signature)

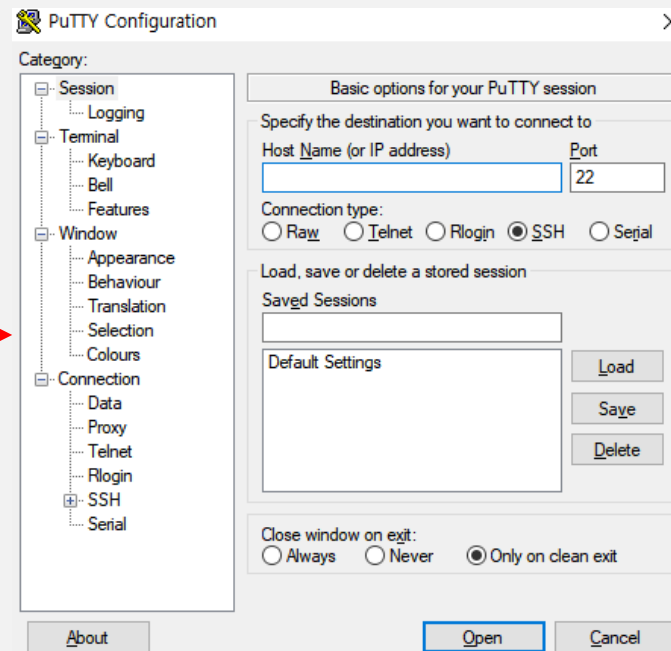
1. 프로그램 다운로드 및 설치

1. Putty

- 다운로드 받은 putty.exe 파일을 실행한다.



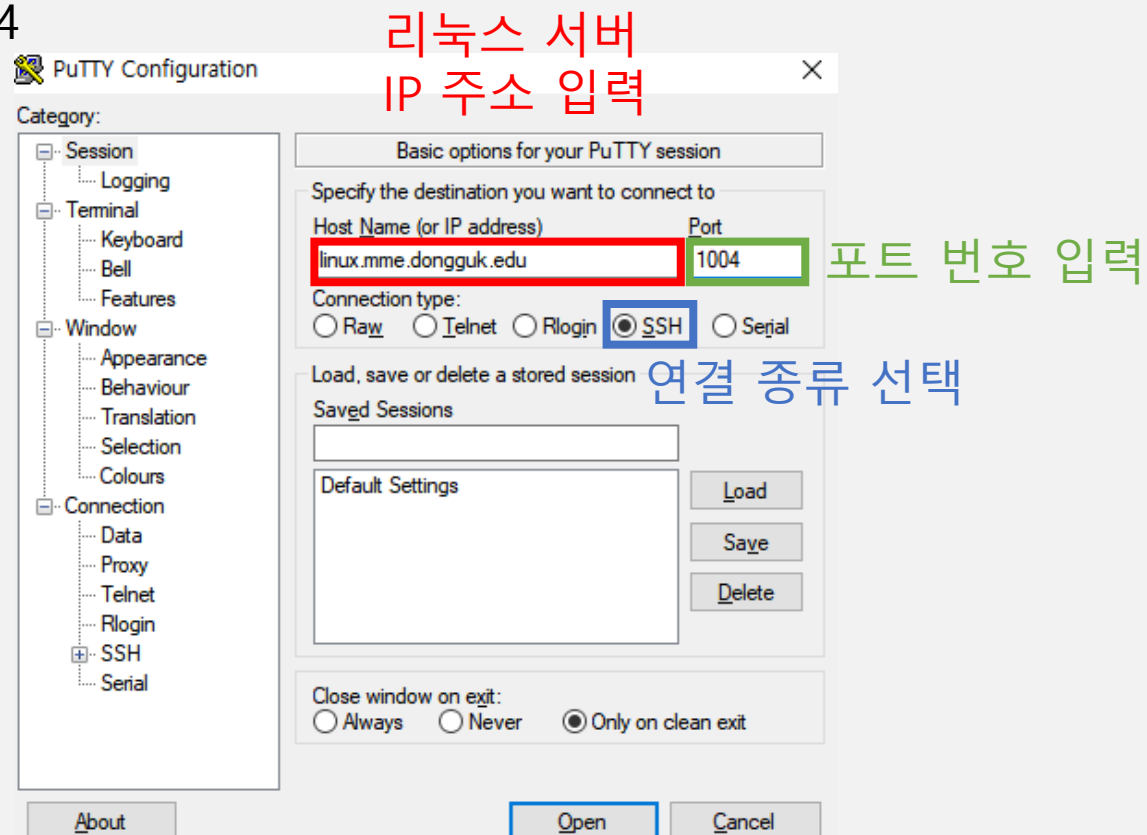
실행



1. 프로그램 다운로드 및 설치

1. Putty

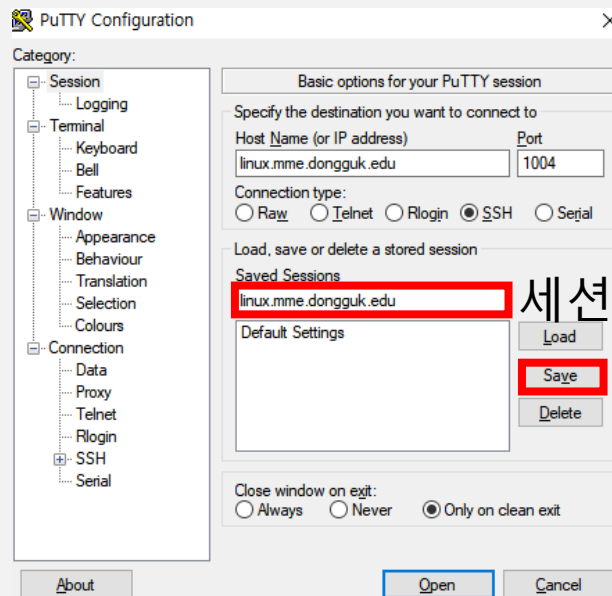
- Putty에서 리눅스 서버 IP 주소와 포트 번호를 입력하고, 연결 종류를 SSH로 설정한다.
 - 리눅스 서버 IP 주소 : linux.dongguk.edu
 - 포트 번호 : 1004



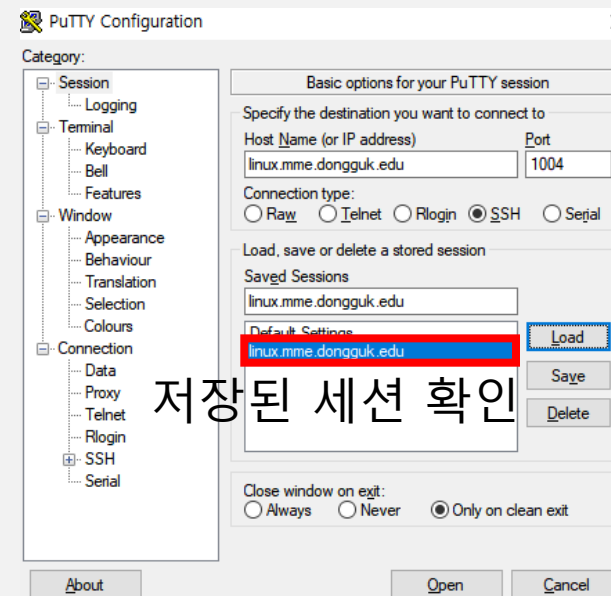
1. 프로그램 다운로드 및 설치

1. Putty

- 리눅스 서버 설정 정보를 저장하기 위해 세션 생성
 - Saved Sessions 아래 입력칸에 원하는 이름을 입력하고 Save 버튼을 통해 저장



세션 이름 입력
세션 저장

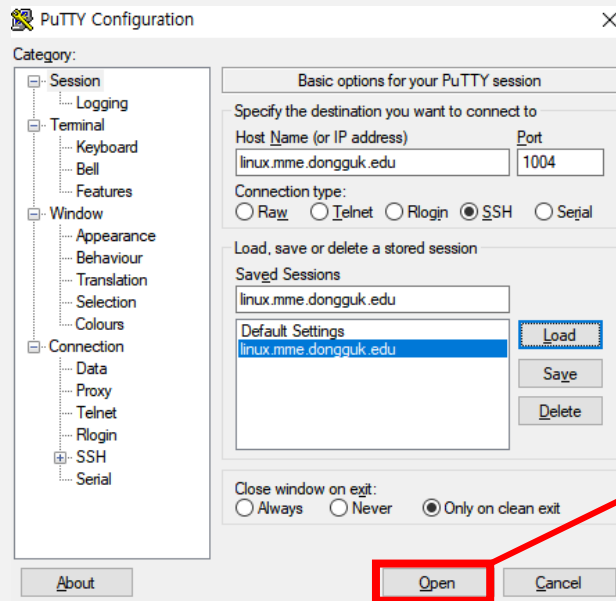


저장된 세션 확인

1. 프로그램 다운로드 및 설치

1. Putty

- Putty 프로그램 하단의 Open 버튼을 클릭하여 linux.mme.dongguk.edu에 접속
- 접속시 오른쪽 그림과 같은 경고 문구(보안 알림)에 대해서 "예" 버튼 클릭
 - Putty를 실행하는 컴퓨터에서 처음 접속하는 IP 주소에 대해서 보안 확인



클릭



저장된 세션 확인

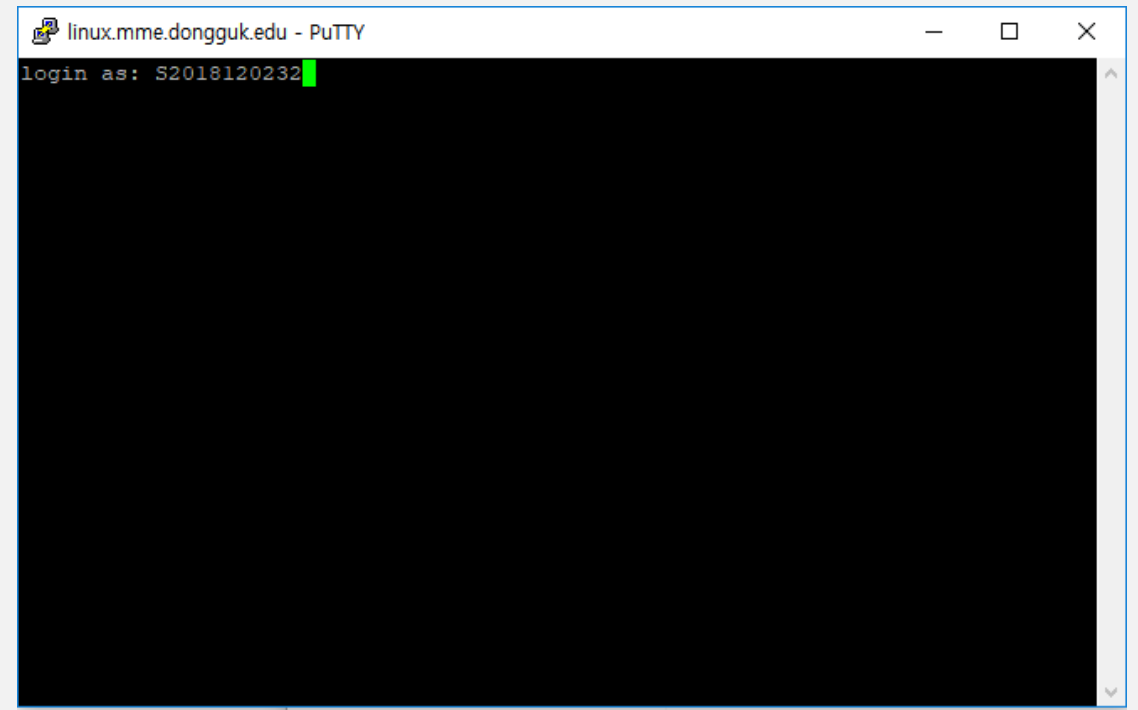
1. 프로그램 다운로드 및 설치

1. Putty

- **Login as:**가 표시되면 키보드를 이용하여 로그인할 계정을 입력한다.
 - 계정 : S학번
 - > 예) S2018123456



```
linux.mme.dongguk.edu - PuTTY
login as: █
```



```
linux.mme.dongguk.edu - PuTTY
login as: S2018120232 █
```

1. 프로그램 다운로드 및 설치

1. Putty

- 로그인할 계정의 비밀번호를 입력한다.
 - 패스워드 입력 시 입력되는 상태를 확인할 수 없으므로 신중히 입력해야 한다.



The image shows a PuTTY terminal window titled "linux.mme.dongguk.edu - PuTTY". The terminal output is as follows:

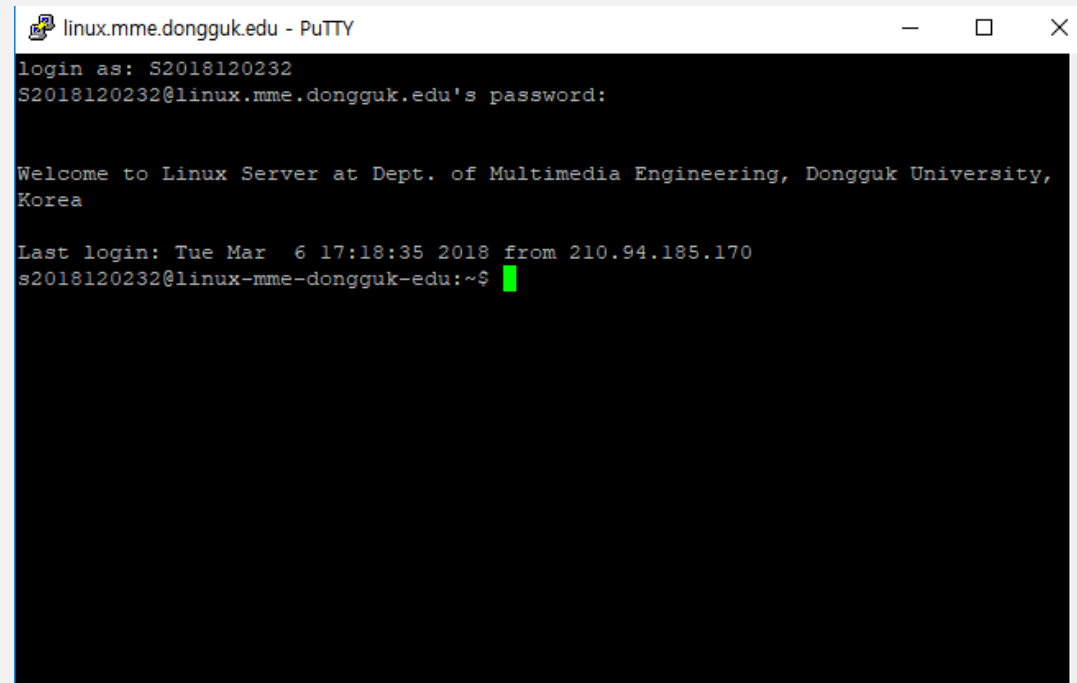
```
login as: S2018120232
S2018120232@linux.mme.dongguk.edu's password: █
```

The password field is masked with a green cursor, illustrating that the password is not visible during entry.

1. 프로그램 다운로드 및 설치

1. Putty

- 정상적으로 실행되었는지 확인한다.
 - 리눅스 서버에 접속하였을 경우 "Welcome to Linux Server at Dept. of Multimedia Engineering, Dongguk University, Korea"라는 문구가 출력된다.



```
linux.mme.dongguk.edu - PuTTY
login as: S2018120232
S2018120232@linux.mme.dongguk.edu's password:

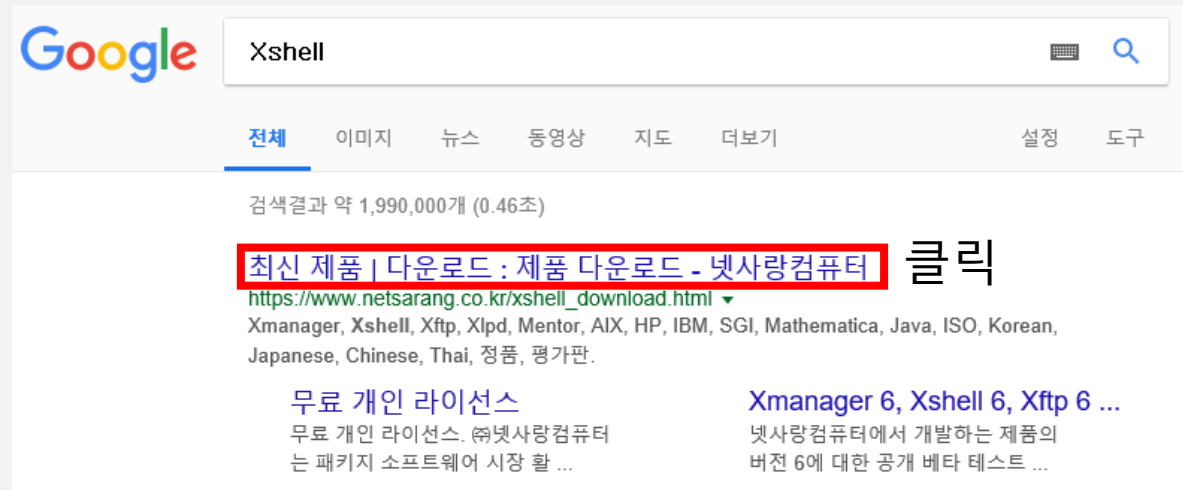
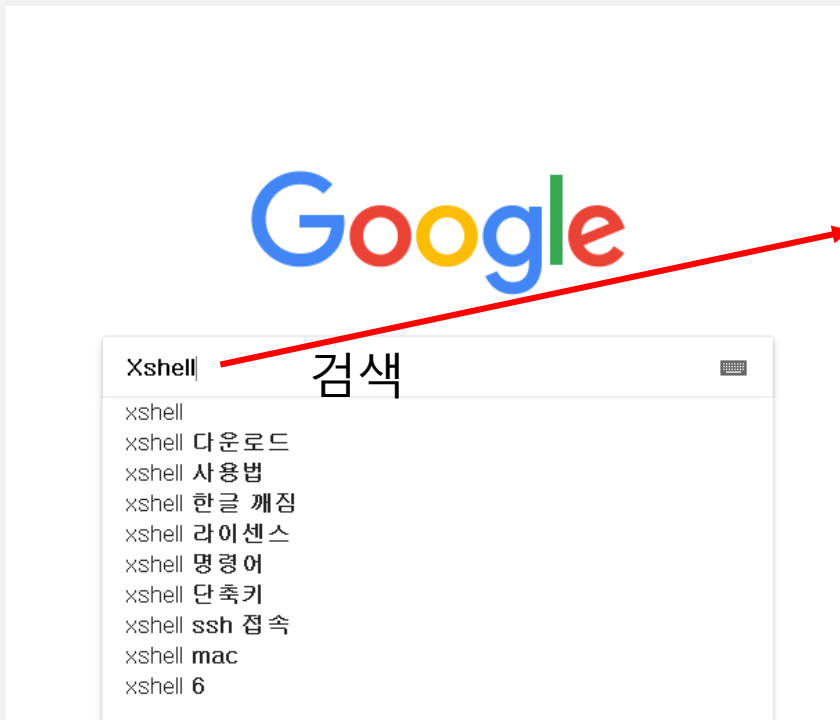
Welcome to Linux Server at Dept. of Multimedia Engineering, Dongguk University,
Korea

Last login: Tue Mar  6 17:18:35 2018 from 210.94.185.170
s2018120232@linux-mme-dongguk-edu:~$
```

1. 프로그램 다운로드 및 설치

2. Xshell

- 웹 브라우저(Internet Explorer, Chrome 등...)에서 Xshell를 검색 후 Xshell 다운로드 페이지에 접근한다.



1. 프로그램 다운로드 및 설치

2. Xshell

- Xshell 5 Download 페이지에서 "평가판 사용자 / 가정 및 학교 사용자" 를 체크하고 "*" 표시된 내용들을 작성하고 "전송" 버튼을 클릭한다.
 - 라이선스 타입은 반드시 "가정 및 학교 사용" 으로 설정
 - 이메일은 "Xshell 다운로드 링크"를 직접 수신할 수 있는 유효한 이메일 주소를 입력
 - 하단에 약관 동의에 있어서 "동의합니다."를 체크

NETSARANG
제품안내 다운로드 구입안내 리셀러 고객센터 회사정보 문의처 검색어를 입력하세요 검색

다운로드
제품 다운로드
최신 제품
지난 제품
폰트 다운로드
무료 개인 라이선스

홈 다운로드 / 제품 다운로드

Xshell 5 Download

평가판 사용자는 아래 정보로 제품을 다운로드할 수 있는 정보가 전송됩니다. 반드시 유효한 이메일 주소를 입력하여 주시기 바랍니다. 여기에 입력한 정보는 다른 곳에 제공되지 않습니다.

평가판 사용자 / 가정 및 학교 사용자

라이선스 타입* 가정 및 학교 사용

이름* 지민근

회사/기관 동국대학교 멀티미디어공학과

이메일* mingeun@mme.dongguk.edu 이메일 주소로 다운로드 받기 위한 정보가 전송됩니다.

향후 제품 안내나 프로모션 등과 관련한 이메일 수신에 동의합니다.

기재하신 정보 중 이름, 회사(기관), 이메일 정보는 제품 출시시, 업데이트 정보 등을 신속하게 제공하기 위해 사용됩니다. 이 정보는 서비스 기간 동안 보관하고 있으며, 이외의 다른 목적으로 사용되지 않습니다.

동의합니다.

정품 사용자

제품키*

돌아가기 전송

1. 프로그램 다운로드 및 설치

2. Xshell

- 아래 그림과 같은 문구를 확인 후 해당 이메일 계정으로 수신된 메일을 확인한다.

NETSARANG COMPUTER

제품안내 다운로드 구입안내 리셀러 고객지원 회

다운로드

제품 다운로드

▶ 최신 제품

▶ 지난 제품

폰트 다운로드

무료 개인 라이선스

홈 / 다운로드 / 제품 다운로드

Xshell 5를 다운로드 받기 송하였습니다.

다운로드 받기 위한 정보와 설치 안내를 mingeun@mme.dongguk.edu으로 전송하였습니다.
이메일 주소가 잘못되었다면 [여기](#)를 눌러 수정할 수 있습니다.

기술지원

제품 평가 기간 동안에도 무료 기술 지원이 가능합니다. support@netsarang.com으로 연락 주시기 바랍니다.

MME DEPARTMENT of SOFTWARE ENGINEERING

메일 -

원치 않기

Xshell 5 다운로드 안내

받은편지함 (18)

별표편지함

보낸편지함

임시보관함 (1)

더보기

mingeun

NetSarang Computer, Inc. <nobody@netsarang.com>

안녕하세요.

다운로드 링크

Xshell 5에 관심을 가져 주셔서 감사합니다. 제품을 다운로드하기 위해 아래 링크를 클릭하시기 바랍니다.

http://www.netsarang.co.kr/download/down_xsh5.html?token

이 링크는 2018년 04월 05일에 만료됩니다.

문의 사항이 있을 경우:
평가 기간에도 무료 기술 지원이 가능합니다. 문의 사항이 있다면, support@netsarang.com으로 이메일을 주시거나 저희 기술 지원 포럼에 질문을 남기셔도 됩니다.

Xshell 포럼: <http://www.netsarang.co.kr/forum/xshell/list>

감사합니다.

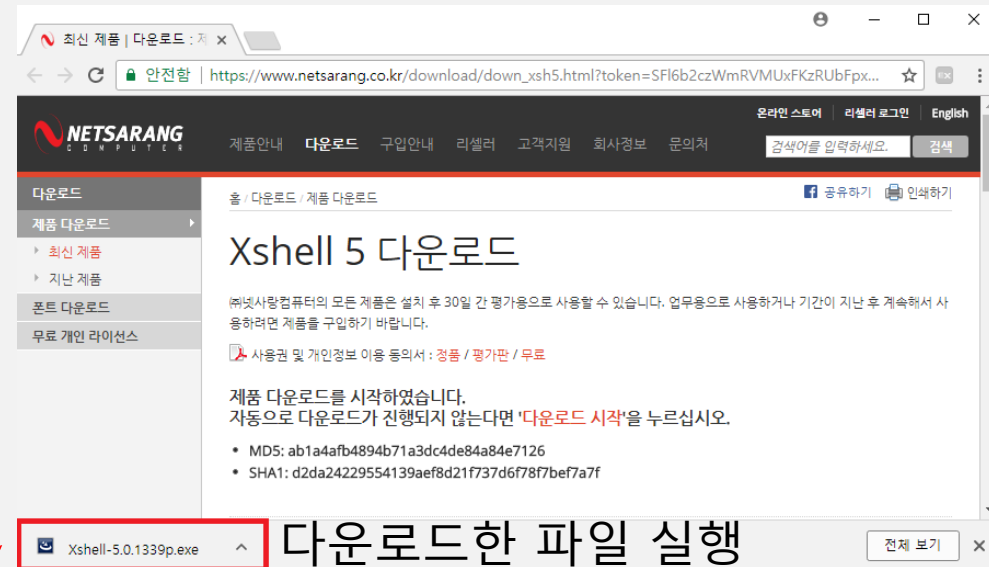
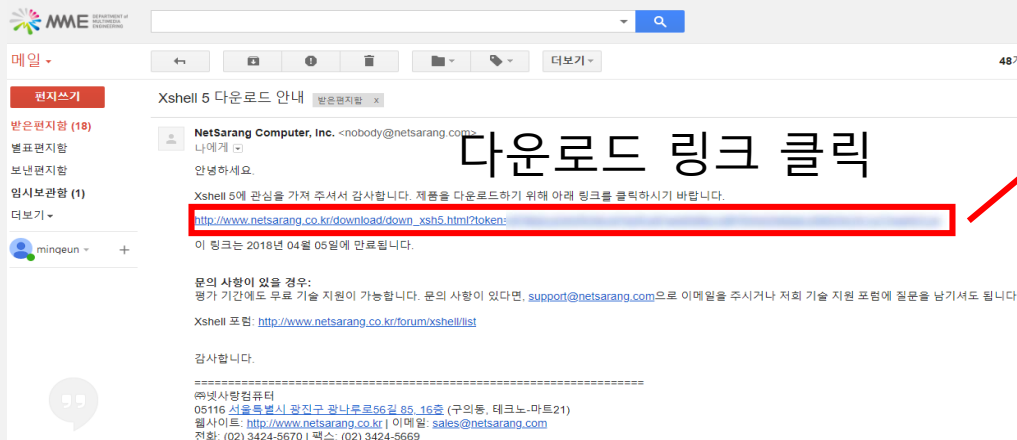
넷사랑컴퓨터
05116 서울특별시 광진구 광나루로56길 85_16층 (구의동, 테크노-마트21)
웹사이트: <http://www.netsarang.co.kr> | 이메일: sales@netsarang.com
전화: (02) 3424-5670 | 팩스: (02) 3424-5669

수신된 이메일 확인

1. 프로그램 다운로드 및 설치

2. Xshell

- 다운로드 링크를 클릭하여 다운로드한 Xshell.exe 파일을 실행하여 설치를 진행한다.



1. 프로그램 다운로드 및 설치

2. Xshell

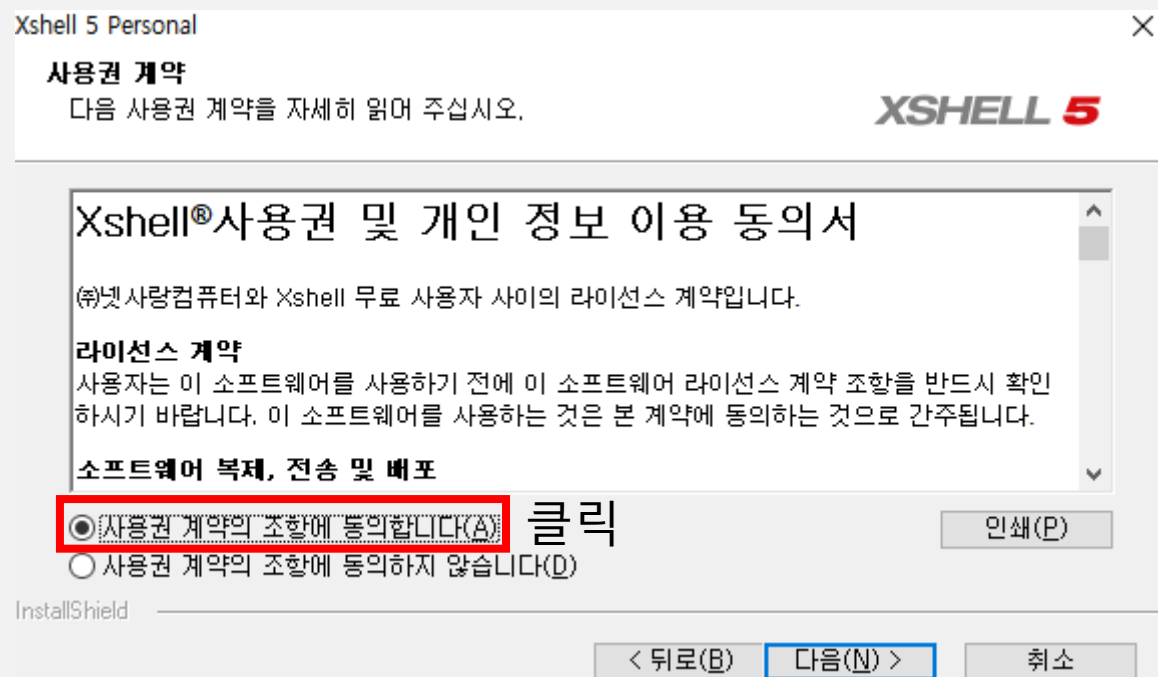
- 아래 그림과 같은 화면에서 “다음” 버튼을 클릭한다.



1. 프로그램 다운로드 및 설치

2. Xshell

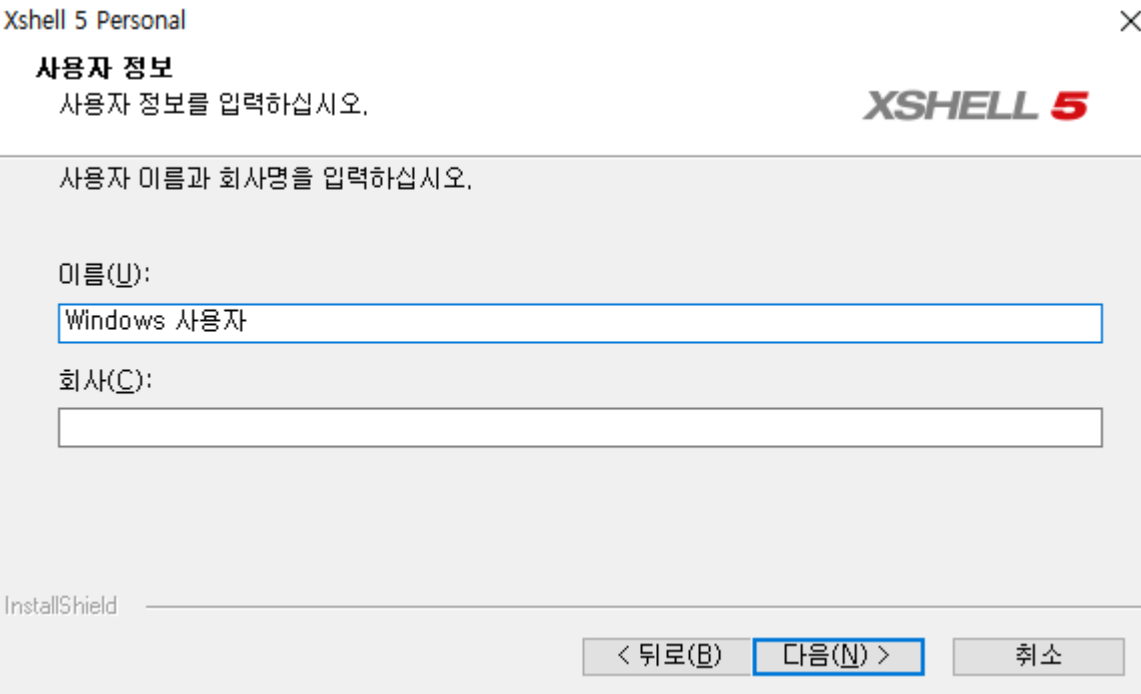
- 사용권 계약에 대해 “사용권 계약의 조항에 동의합니다” 체크 표시 후 “다음” 버튼을 클릭한다.



1. 프로그램 다운로드 및 설치

2. Xshell

- 사용자 정보에 대해 이름, 회사를 작성 후 “다음” 버튼을 클릭한다.



Xshell 5 Personal

사용자 정보
사용자 정보를 입력하십시오.

사용자 이름과 회사명을 입력하십시오.

이름(U):

회사(C):

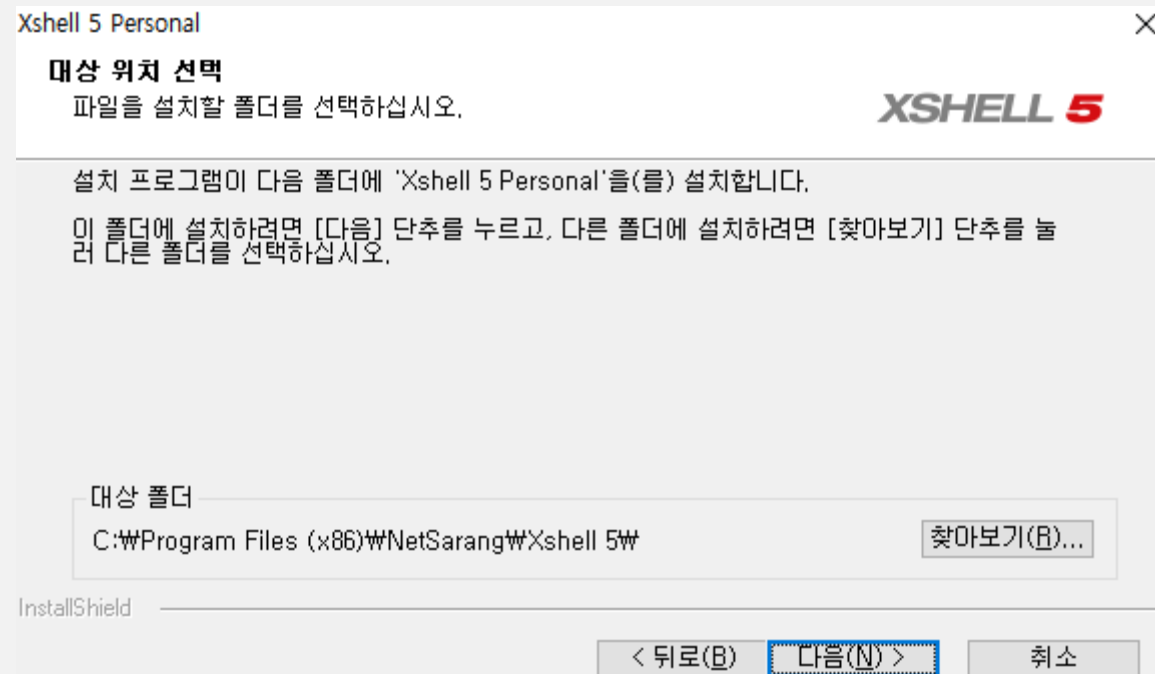
InstallShield

< 뒤로(B) **다음(N) >** 취소

1. 프로그램 다운로드 및 설치

2. Xshell

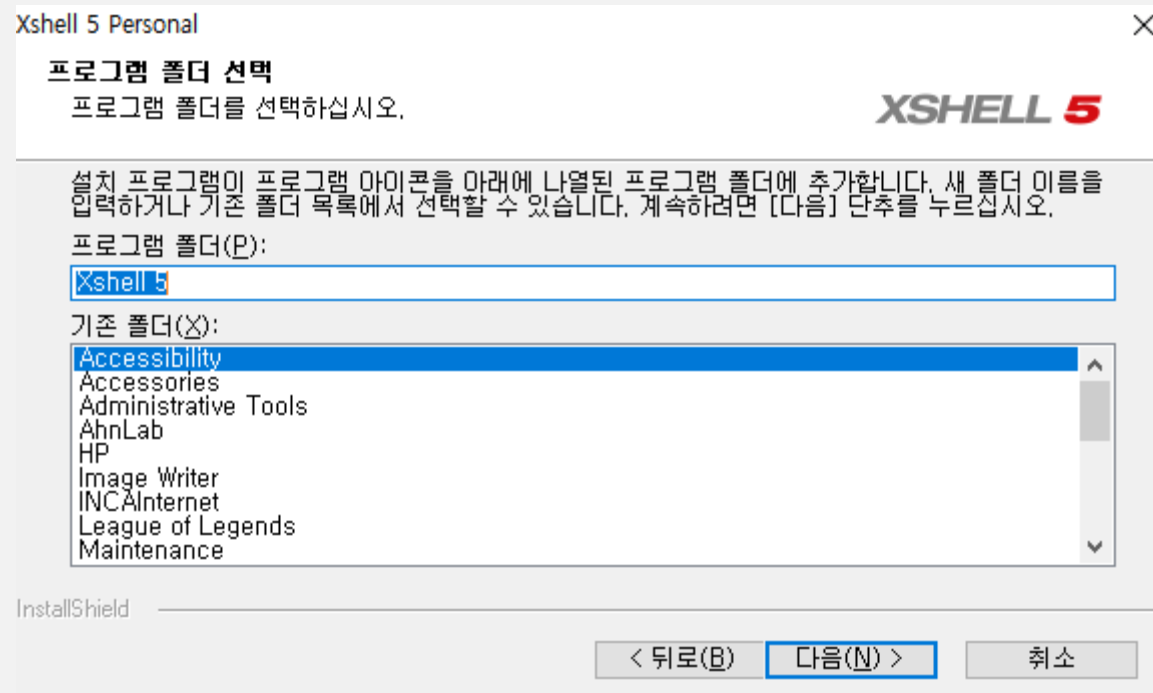
- Xshell을 설치할 경로를 지정하고 "다음" 버튼을 클릭한다.



1. 프로그램 다운로드 및 설치

2. Xshell

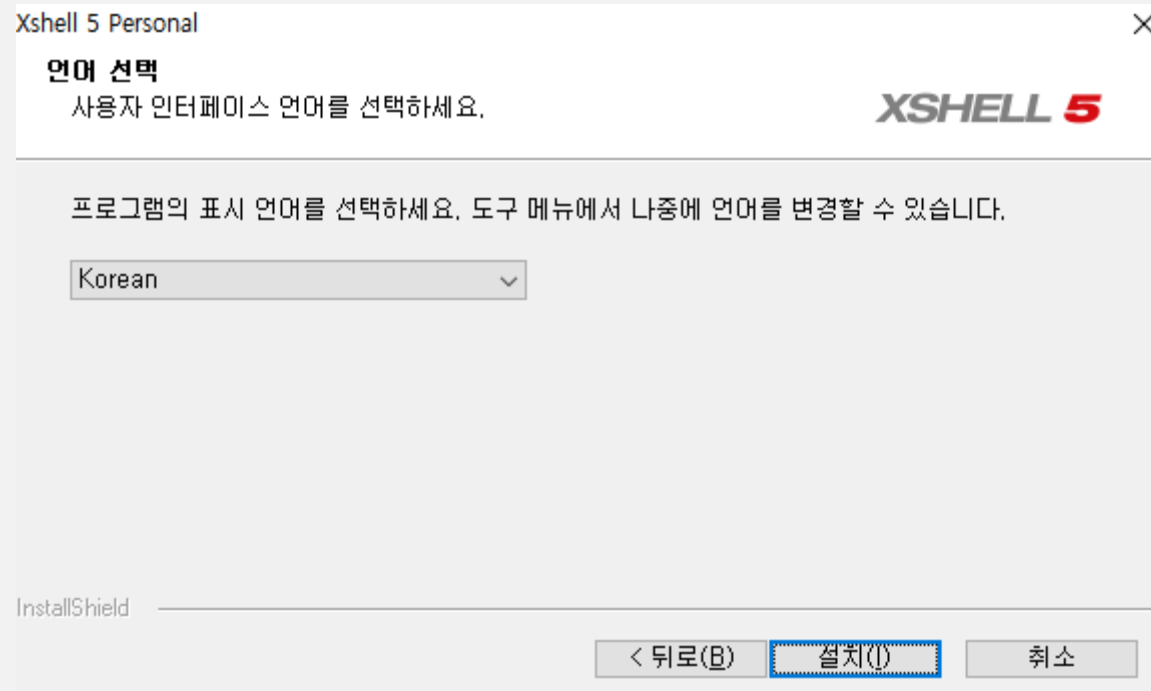
- 시작 메뉴에 Xshell을 추가할 폴더를 지정하고 "다음" 버튼을 클릭한다.



1. 프로그램 다운로드 및 설치

2. Xshell

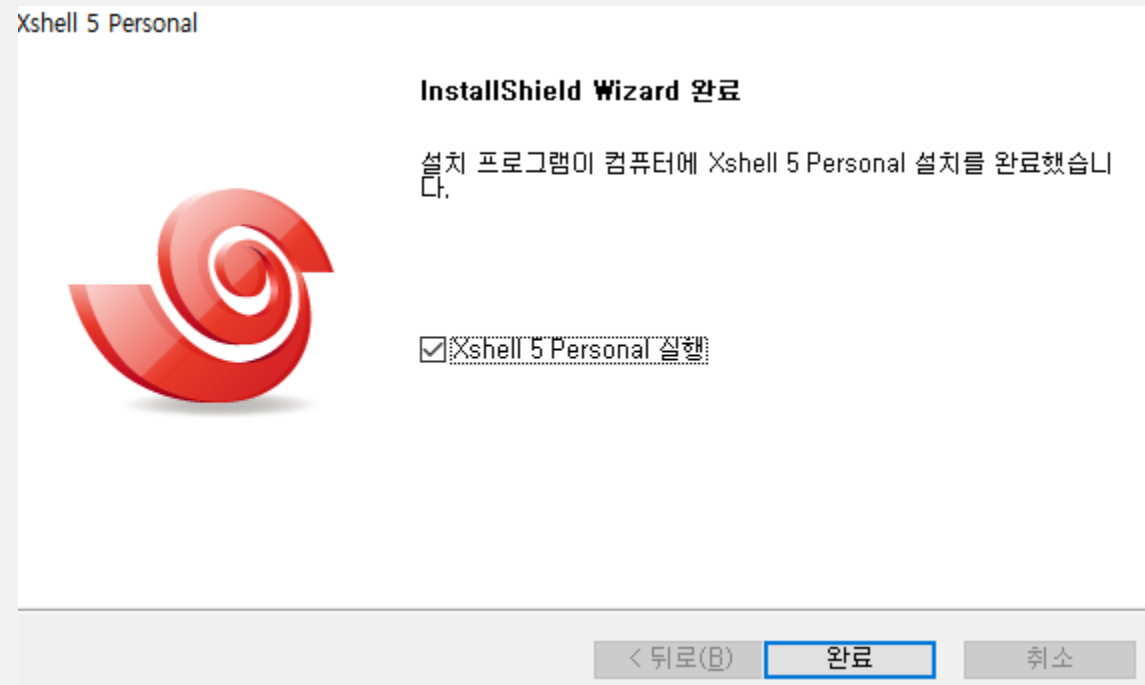
- Xshell 언어를 지정하고 “설치” 버튼을 클릭하여 설치를 진행한다.



1. 프로그램 다운로드 및 설치

2. Xshell

- "Xshell 5 personal 실행" 을 체크 표시한 후 "완료" 버튼을 클릭하여 Xshell을 실행한다.

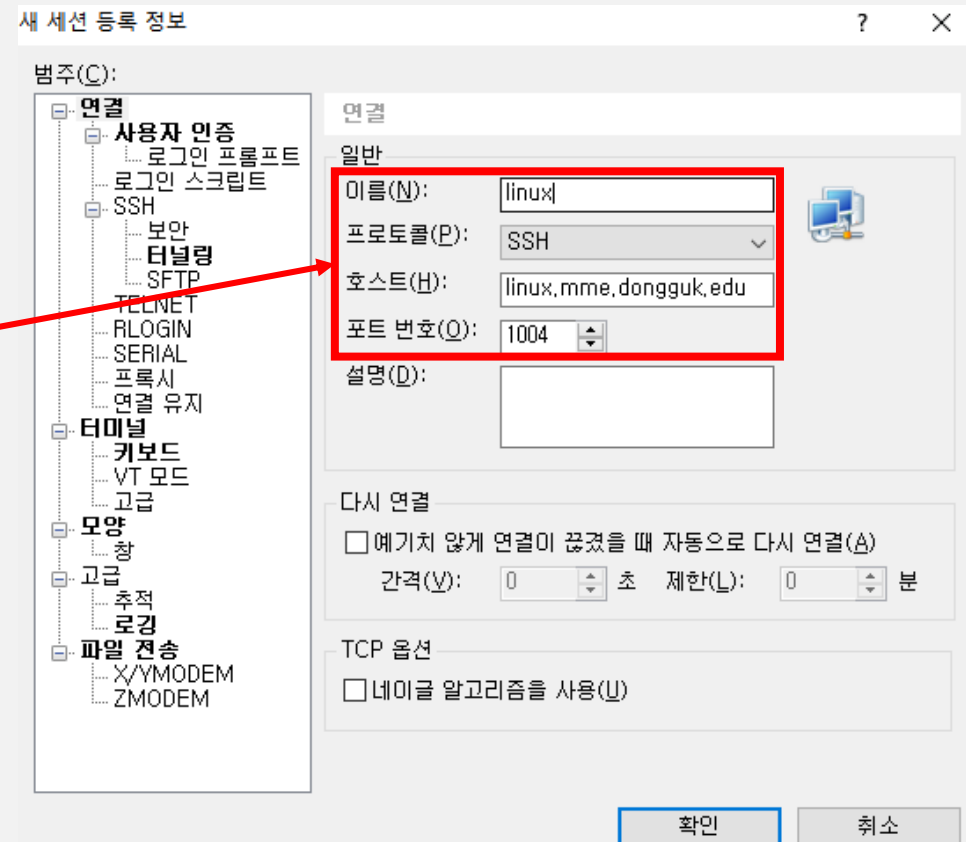
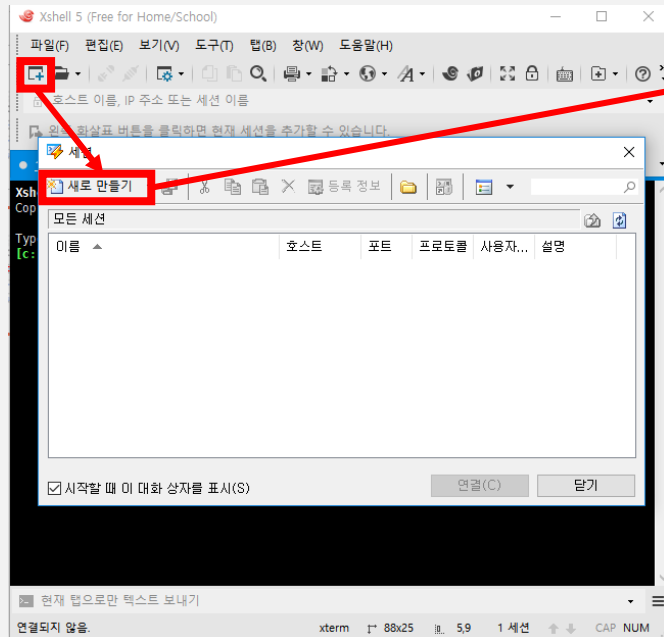


1. 프로그램 다운로드 및 설치

2. Xshell

- Xshell 세션에서 "새로 만들기"를 클릭하여 "새 세션 등록 정보"에 다음과 같은 내용을 입력한다.

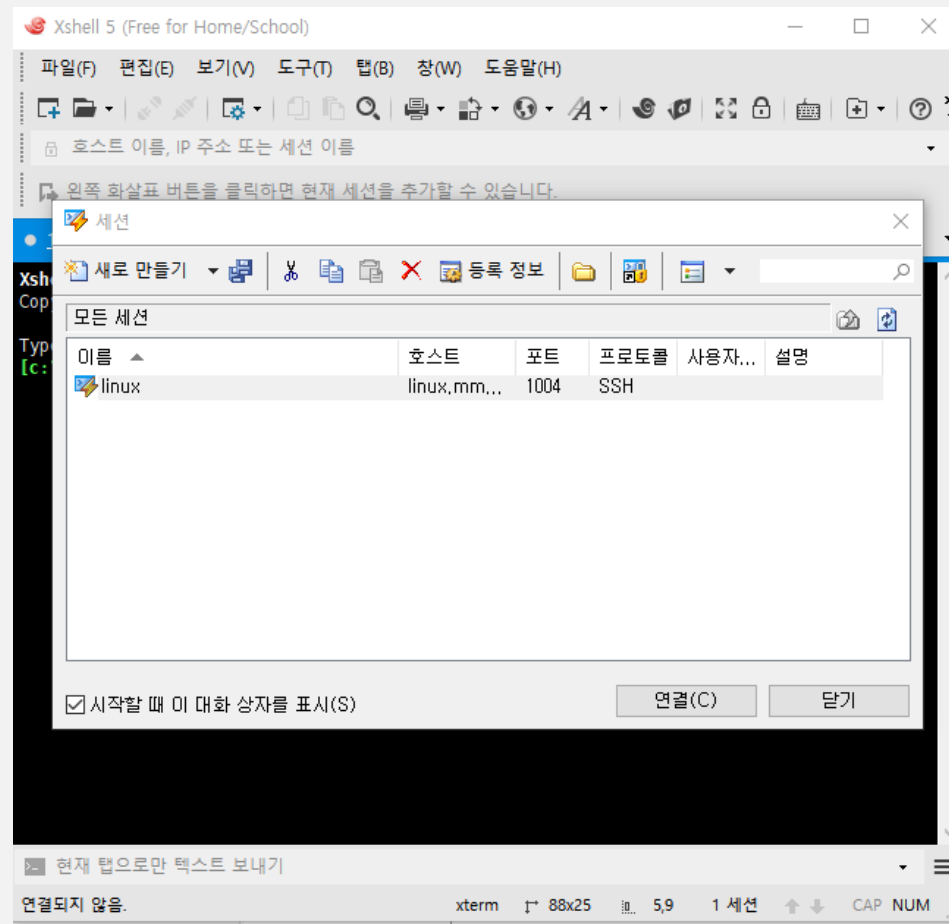
- 프로토콜 : SSH
- 호스트 : linux.mme.dongguk.edu
- 포트번호 : 1004



1. 프로그램 다운로드 및 설치

2. Xshell

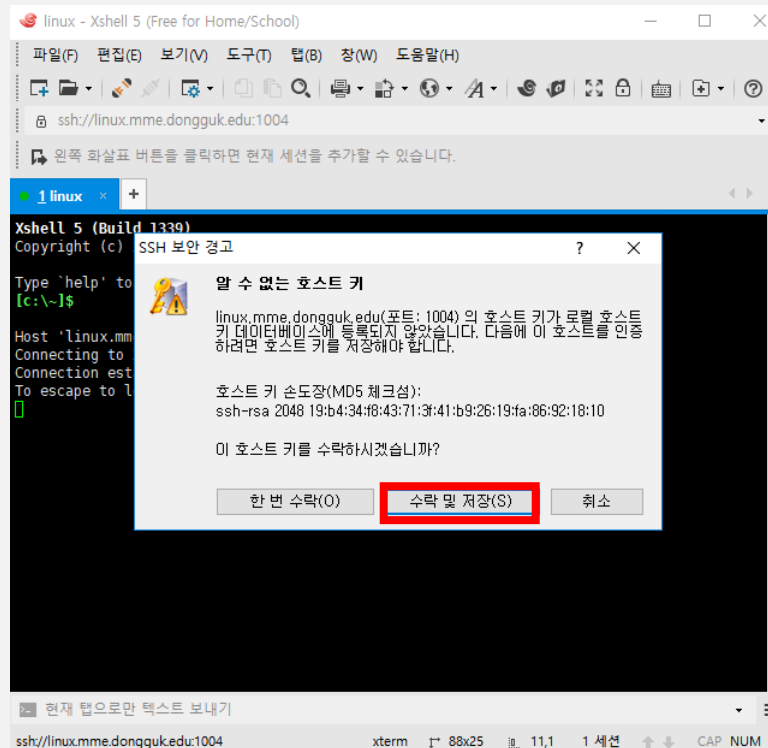
- 생성한 세션을 클릭하고 "연결" 버튼을 클릭하여 서버에 접속한다.



1. 프로그램 다운로드 및 설치

2. Xshell

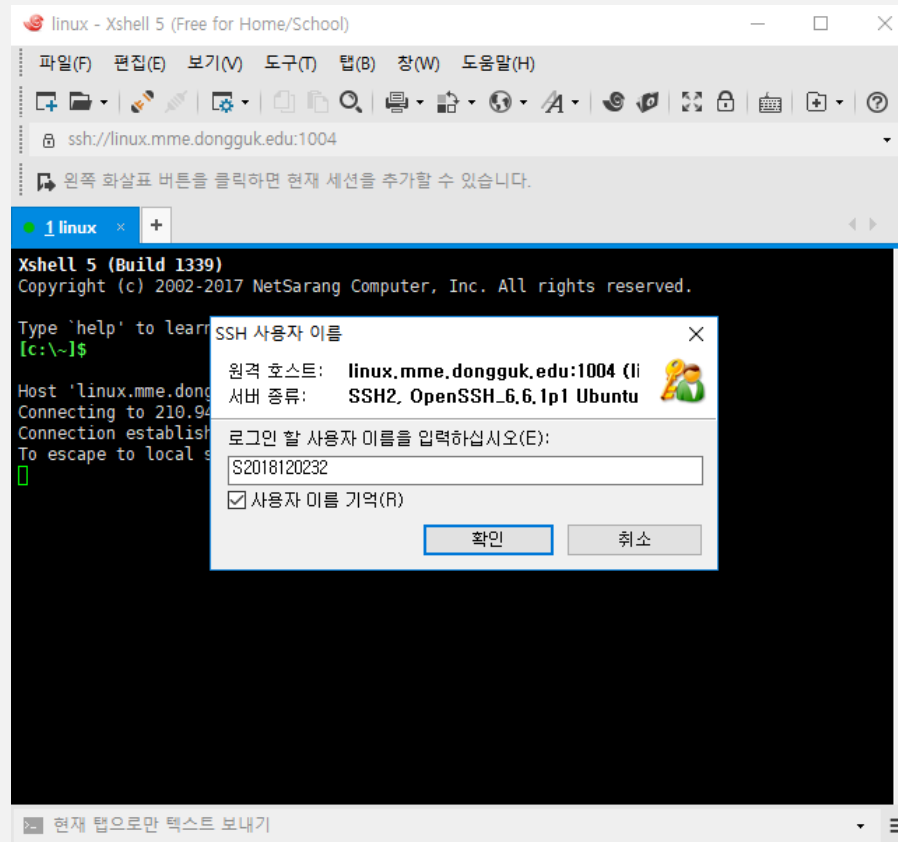
- SSH 보안 경고에 대해 "수락 및 저장" 버튼을 클릭한다.
 - 서버에 접근할 수 있는 호스트키를 생성하는 과정으로 이를 "한번 수락"할 경우 로그인할 때마다 호스트키를 발급 받아야한다.



1. 프로그램 다운로드 및 설치

2. Xshell

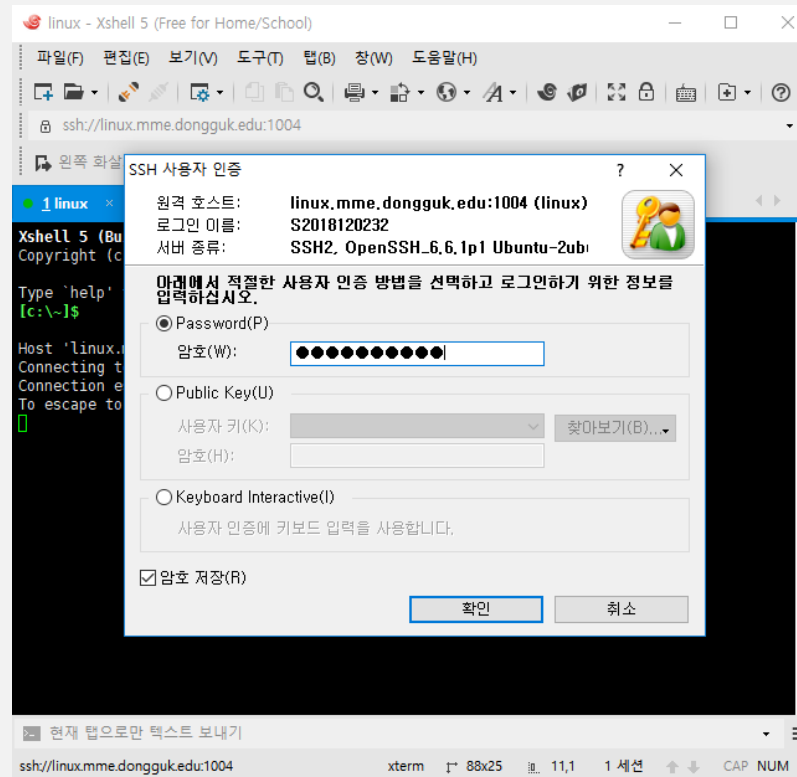
- “로그인 할 사용자 이름을 입력하십시오”의 입력란에 로그인할 계정을 입력한다.
 - 계정 : S학번
 - › 예) S2018123456



1. 프로그램 다운로드 및 설치

2. Xshell

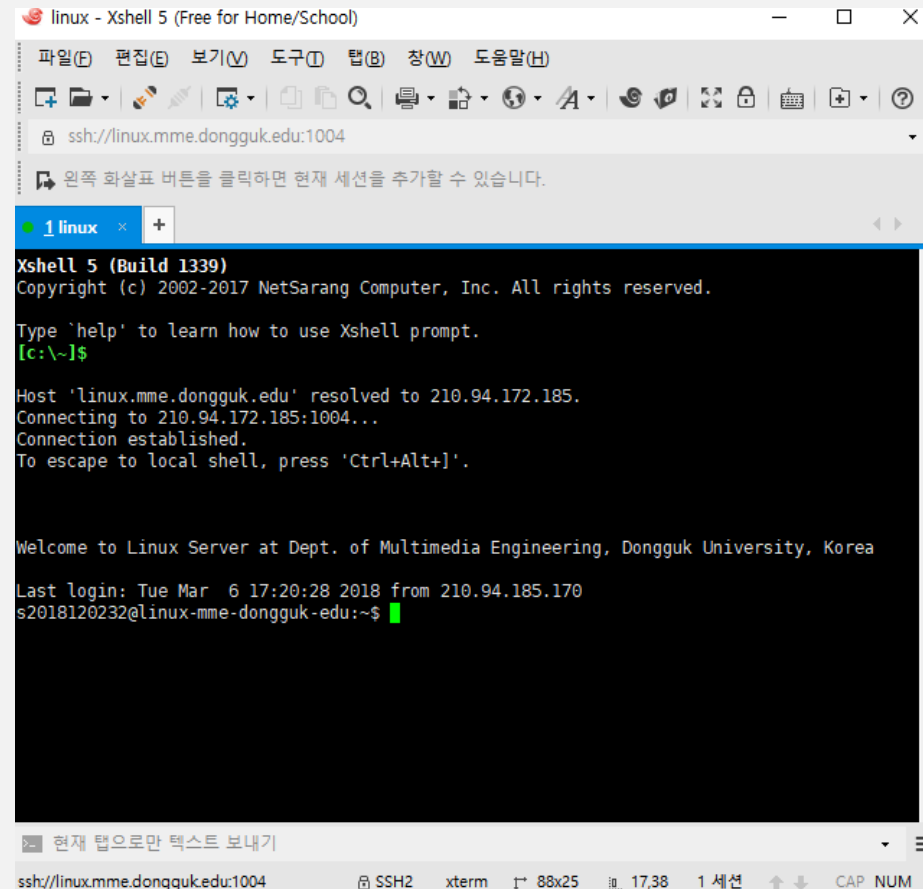
- 패스워드 입력 창에서 "Password"를 선택하고 암호 입력란에 로그인할 계정의 비밀번호를 입력한다.



1. 프로그램 다운로드 및 설치

2. Xshell

- 계정과 패스워드가 정상적으로 입력되면 아래와 같이 리눅스 서버에 접속할 수 있다.



```
linux - Xshell 5 (Free for Home/School)
파일(F) 편집(E) 보기(V) 도구(T) 탭(B) 창(W) 도움말(H)
ssh://linux.mme.dongguk.edu:1004
왼쪽 화살표 버튼을 클릭하면 현재 세션을 추가할 수 있습니다.
1 linux x +
Xshell 5 (Build 1339)
Copyright (c) 2002-2017 NetSarang Computer, Inc. All rights reserved.
Type 'help' to learn how to use Xshell prompt.
[c:\~] $
Host 'linux.mme.dongguk.edu' resolved to 210.94.172.185.
Connecting to 210.94.172.185:1004..
Connection established.
To escape to local shell, press 'Ctrl+Alt+]'.

Welcome to Linux Server at Dept. of Multimedia Engineering, Dongguk University, Korea

Last login: Tue Mar  6 17:20:28 2018 from 210.94.185.170
s2018120232@linux-mme-dongguk-edu:~$ █
현재 탭으로만 텍스트 보내기
ssh://linux.mme.dongguk.edu:1004  SSH2  xterm  88x25  17,38  1 세션  CAP NUM
```

2. 과제 제출 방법

1. gm_turnin

- 리눅스 서버에서 과제 제출을 위한 명령어
- 명령어를 실행하였을 때를 기준으로 현재 디렉토리에 있는 *.c 파일들을 PDF로 자동 변환하여 제출
 - 과제에 대한 .c 파일을 제외한 다른 .c 파일(테스트용 .c 파일 등...)을 삭제한 상태에서 명령어 실행
- 제출된 PDF는 이강만 교수님께서 직접 관리

2. 과제 제출 방법

1. gm_turnin

- gm_turnin 명령어 실행 후 제출할 과목에 해당하는 번호를 입력하여 제출

```
s2018120232@linux-mme-dongguk-edu:~$ gm_turnin
-----
번호 : 교과목, 담당교수, 마감일, 마감시간
-----
1   : Data-Structure #1, Gangman Yi, 2018-03-07, 23:00:00
-----
과목을 선택 하세요 : 1 ← 직접 입력
```

2. 과제 제출 방법

1. gm_turnin

- 제출하는 내용에 대해 확인
 - 제출 파일에 과제에 대한 .c 파일이 아닌 다른 파일이 제출되는지 확인 필수!
 - › 다른 파일이 포함되어 있을 경우 해당 파일을 제거 또는 다른 디렉토리에 이동 후 gm_turnin 명령어 재실행

```
s2018120232@linux-mme-dongguk-edu:~$ gm_turnin
-----
번호 : 교과목, 담당교수, 마감일, 마감시간
-----
1   : Data-Structure #1, Gangman Yi, 2018-03-07, 23:00:00
-----
과목을 선택 하세요 : 1

과목명   : Data-Structure #1
담당교수 : Gangman Yi
제출자   : s2018120232
제출할 디렉토리 : /home/s2018120232
제출 파일 : ex1.c test.c 과제 이외의 .c 파일

제출하겠습니까? (y/N) :
```

2. 과제 제출 방법

1. gm_turnin

- 제출하는 내용에 대해 확인
 - “제출하겠습니까?”에 y를 입력하여 제출을 마친다.
 - › “y” 또는 “Y” 이외의 키를 입력하거나 아무 키도 입력하지 않았을 경우 자동으로 제출이 중단된다.

```
s2018120232@linux-mme-dongguk-edu:~$ gm_turnin
-----
번호 : 교과목 , 담당교수 , 마감일 , 마감시간
-----
1   : Data-Structure #1, Gangman Yi, 2018-03-07, 23:00:00
-----
과목을 선택 하세요 : 1

과목명   : Data-Structure #1
담당교수 : Gangman Yi
제출자   : s2018120232
제출할 디렉토리 : /home/s2018120232
제출 파일 : ex1.c test.c 과제 이외의 .c 파일

제출하겠습니까? (y/N) : y

제출중입니다 ...

성공적으로 제출하였습니다 .
```


Thank You
Q n A